



Plac na Klonowej - etap II: zestaw do kalisteniki, piłkarzyki, chodniki

Projekt lokalny: Długa, Regielowiec
Numer : L7/1/2017

Autor: Anna Tomaszewska
Kwota: 61 570,00 zł

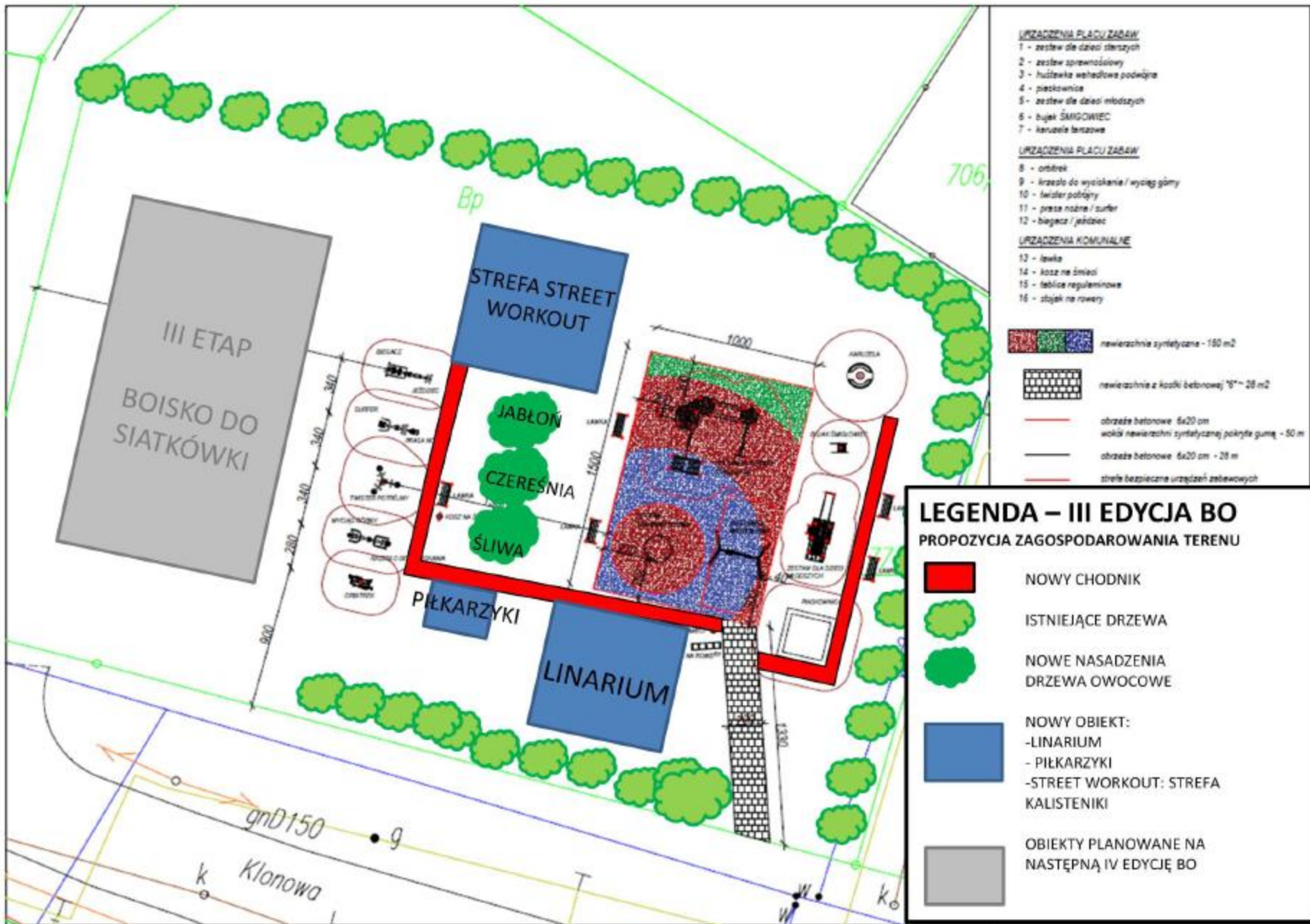
Projekt zakłada rozbudowę powstałego w ramach II edycji BO placu zabaw z siłownią, zlokalizowanego przy ulicy Klonowej.



Obok istniejących już i mocno obleganych przez mieszkańców placu zabaw i siłowni ma powstać ciesząca się dużą popularnością wśród młodzieży - STREFA STREET WORKOUT/KALISTENIKI – czyli gimnastyki na powietrzu, PIŁKARZYKI i CHODNIKI. Projekt zakłada też nasadzenie drzew dających cień.

Niestety Miasto nie zgodziło się na zawarte w pierwszej wersji projektu LINARIUM dla starszych dzieci, gdyż w jego miejscu planowana jest budowa pergoli.





URZĄDZENIA PLACU ZABAW

- 1 - zestaw dla dzieci starszych
- 2 - zestaw sprawnościowy
- 3 - huśtawka wędlowa podwójna
- 4 - piaskownica
- 5 - zestaw dla dzieci młodszych
- 6 - buki ŚMIGOWEC
- 7 - kanazele lantazowe

URZĄDZENIA PLACU ZABAW

- 8 - orbitrek
- 9 - krzesło do wyciąkania / wyciąg górny
- 10 - ścieżka podgórny
- 11 - prasa nożna / surfer
- 12 - bieżnia / jeździec

URZĄDZENIA KOMUNALNE

- 13 - ławka
- 14 - kosz na śmieci
- 15 - tablice regulaminowe
- 16 - stojaki na rowery

-  nawierzchnia syntetyczna - 150 m²
-  nawierzchnia z kostki betonowej 10" - 20 m²
- obrzeże betonowe 6x20 cm wokół nawierzchni syntetycznej pokryte gumą - 50 m
- obrzeże betonowe 6x20 cm - 28 m
- strefa bezpieczna urządzeń zabawowych

LEGENDA – III EDYCJA BO
PROPOZYCJA ZAGOSPODAROWANIA TERENU

-  NOWY CHODNIK
-  ISTNIEJĄCE DRZEWA
-  NOWE NASADZENIA DRZEWA OWOCOWE
-  NOWY OBIEKT:
-LINARIUM
-PIŁKARZYKI
-STREFA STREET WORKOUT: STREFA KALISTENIKI
-  OBIEKTY PLANOWANE NA NASTĘPNĄ IV EDYCJĘ BO

STREFA STREET WORKOUT - KALISTENIKA

- KALISTENIKA – gimnastyka na wolnym powietrzu
- Najpopularniejsza wśród młodzieży forma ćwiczeń
- Na nawierzchni syntetycznej



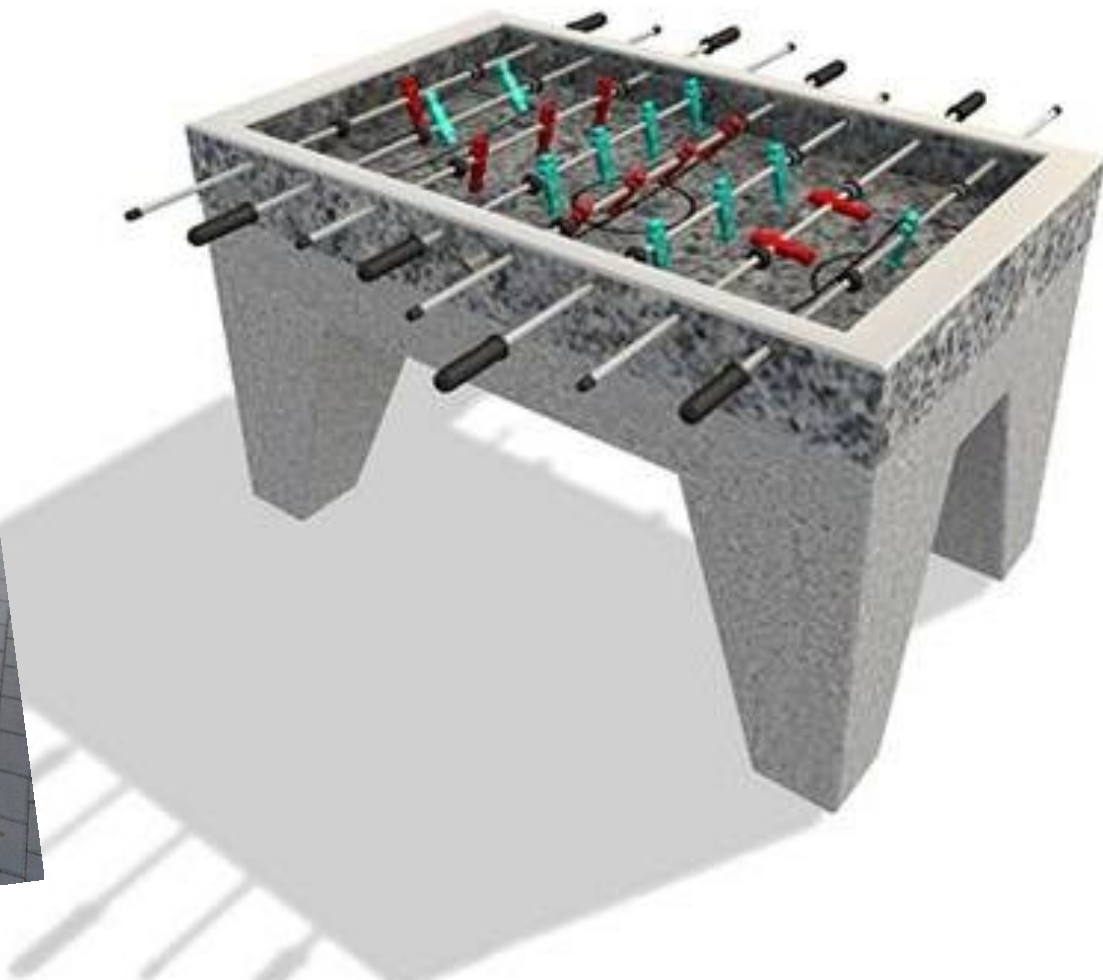
ŁAWKA MŁODZIEŻOWA

- Ławka dla młodzieży
- bez oparcia, z podnóżkiem



STÓŁ DO PIŁKARZYKÓW

- wykonany z betonu i stali nierdzewnej
- na podłożu z kostki brukowej
- usytuowany w cieniu

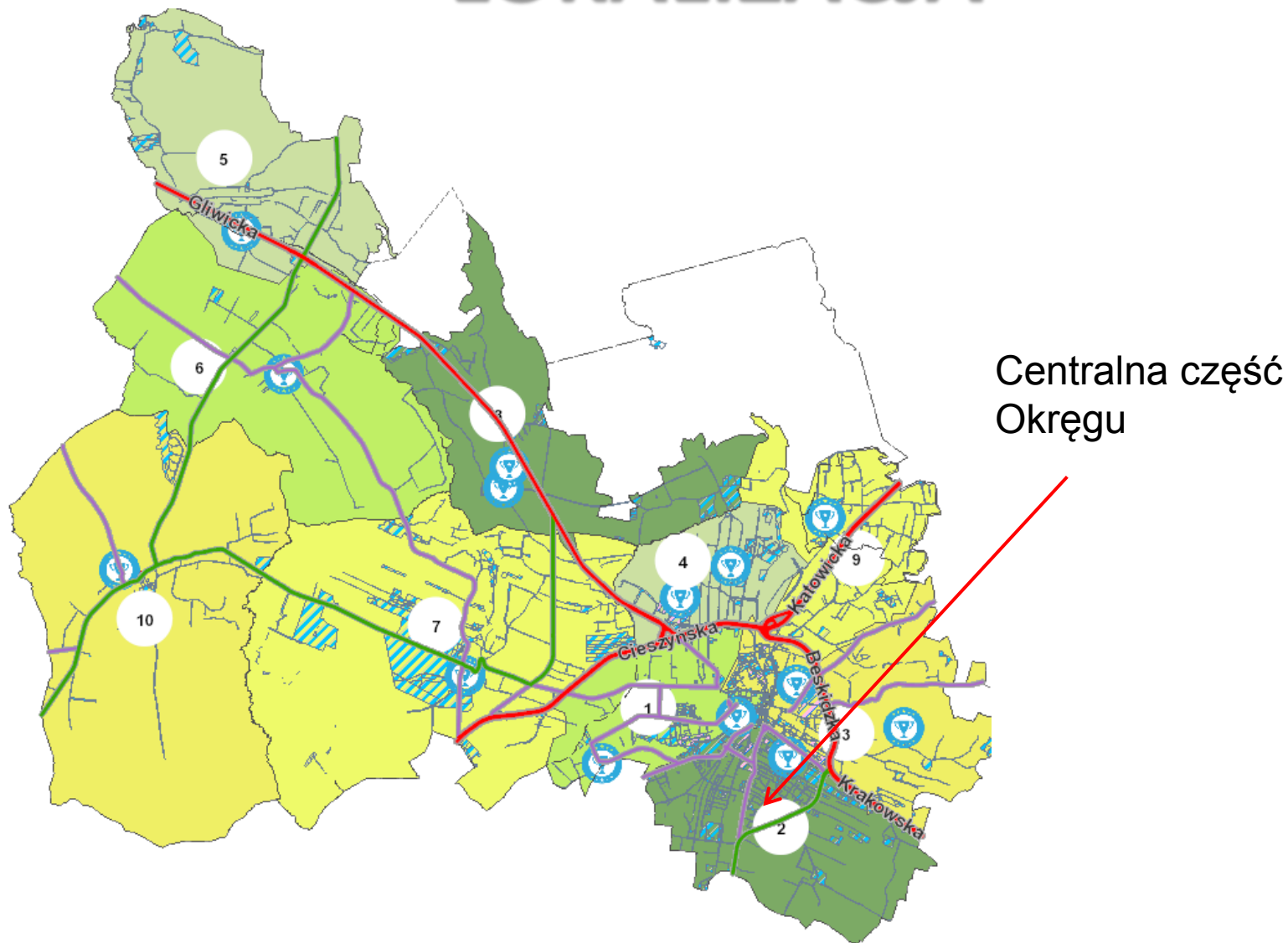


DODATKOWE CHODNIKI I DRZEWA

- Budowa ciągów komunikacyjnych pomiędzy elementami Placu na Klonowej
- Nasadzenie drzew dających cień



LOKALIZACJA



LOKALIZACJA

Mikołów, ul. Klonowa, dz. nr 777/6



LOKALIZACJA



MOCNE STRONY PROJEKTU

- + **rozbudowa istniejącego placu zabaw i siłowni o elementy przeznaczone głównie dla młodzieży** – obiekt będzie służył mieszkańcom w każdym wieku;
- + **zwiększenie atrakcyjności istniejącego obiektu**
- + **dobra lokalizacja** – centralna część Okręgu, blisko centrum, z możliwością zaparkowania samochodów;
- + **duża działka, dająca możliwość rozbudowy obiektu** – w ramach kolejnego BO obiekt będzie można poszerzyć np. o boisko do siatkówki plażowej;
- + **bezpieczny** atestowany sprzęt, syntetyczna nawierzchnia;



PROSZĘ O GŁOSY 😊

Plac na Klonowej - etap II: zestaw do kalisteniki, piłkarzyki, chodniki

Identyfikator: **L7/1/2017**

Projekt w kategorii: **Sport i rekreacja**

Okręg: **Długa, Regielowiec**

Autor: **Anna Tomaszewska**

Głosowanie już **28-30 października 2017 r.**

Głosowanie będzie trwało **3 dni** i będzie odbywało się:

✓ **osobiście** w wyznaczonych punktach do głosowania

✓ **elektronicznie** na stronie **www.obywatelski.mikolow.eu**

(w dniach głosowania pojawi się na stronie głównej zakładka **GŁOSOWANIE**)