

**OPIS STANDARDU WYKONANIA**  
**STREFY RODZINY W OKRĘGU PANIOWY**  
z uzasadnieniem

W Strefie Rodziny w okręgu Mikołów- Paniowy znajdują się w pierwszym etapie realizacji urządzenia rekreacyjne dla dzieci i młodzieży oraz miejsce do odpoczynku dla dorosłych. Idąc za negatywnym doświadczeniem wynikającym z niskiej jakości wykonanych elementów tego typu (np. niektóre plastikowe place zabaw w południowej części miasta Katowice-dramatycznie elektryzują/naładowują dzieci i szybko niszczą ), podaję pożądany standard wykonania :

- ślizgi z blachy kwasoodpornej HDPE
- daszki HDPE/HPL epoksydowe
- balustrady HDPE/HPL
- el. metalowe ocynkowane lub malowane proszkowo
- montaż na kotwach stalowych ocynkowanych
- siatki z lin PP z rdzeniem stalowym
- huśtawki z górną belką metalową łańcuchy ocynkowane.

Ławki, które znalazły się w tym projekcie mają oparcie aby były wygodne dla matek karmiących czy przewijających swoje dzieci, oraz la osób starszych. Zadaszone kosze na śmieci są lepszym rozwiązaniem podczas opadów deszczu.

Wnoszę również aby urządzenia były utrzymane w tych samych kryteriach wykonawczych oraz rozmiarowych tzn. wysokość urządzeń oraz ich wielkość aby nie była zanizona. Ceny tych urządzeń były dokładnie zbadane i są jak najbardziej rynkowe.

Podpis

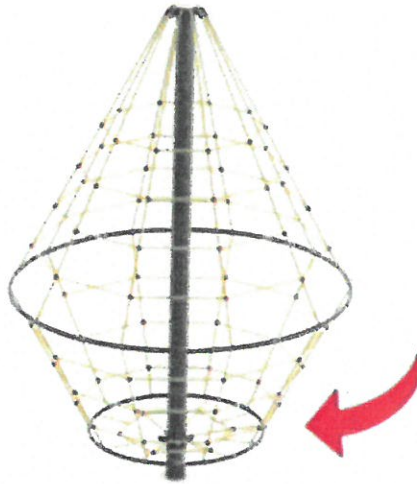
*Jan Czerwinski*

URZADZENIA  
I FANCI DO PRZEMIESIENIA



Załącznik nr 3.

### LINARIUM OBROTOWE

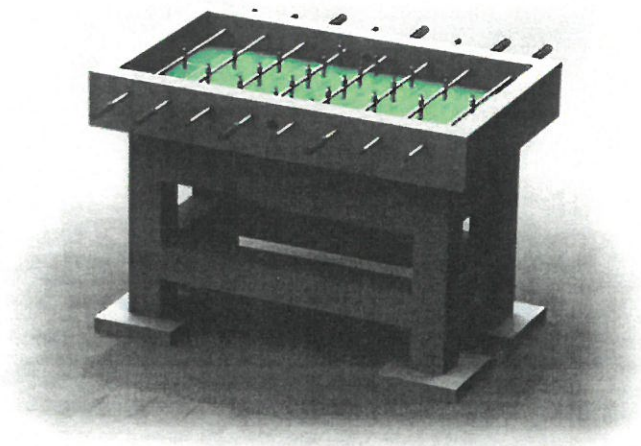


połączenie lin polipropylenowych oraz konstrukcji stalowej uzbrojonej w łożyska. Dzięki takiemu rozwiązaniu linarium staje się nie tylko elementem wspinaczkowym, lecz także swoistą karuzelą. Całość wykonana w sposób gwarantujący długoletnie użytkowanie.

WYMIARY:

2,9x2,9x4,1m

## STÓŁ DO GRY W PIŁKARZYKI



- wysokość maksymalna blatu - 87cm
- długość blatu - 140cm
- szerokość blatu - 87cm
- waga - 500kg
- strefa użytkowania urządzenia - 440cm x 387cm
  
- Konstrukcja wykonana z betonu klasy B30, a blat z betonu z kruszywem ozdobnym.
- Powierzchnia boiska jest szlifowana na gładko co zapewnia wysoki komfort gry.
- Pręty poruszające piłkarzykami, zakończone gumowymi uchwytami, wykonane są ze stali nierdzewnej, odpornej na działanie warunków atmosferycznych.
- Figurki piłkarzy wykonane z twardego tworzywa sztucznego w dwóch kolorach.
- Obrzeże boiska wykonane z listwy aluminiowej zabezpieczającej przed uderzeniami i odbiciem.
- Urządzenie nie wymaga fundamentowania.

## ŁAWKA Z OPARCIEM NA METALOWEJ PODSTAWIE



ławka z oparciem na podstawie metalowej

- wysokość maksymalna - 77cm
- długość maksymalna - 160cm
- szerokość maksymalna – 60cm
- głębokość posadowienia - 50cm lub 0cm

## TABLICA REGULAMINEM PLACU ZABAW



### regulamin placu zabaw

- wysokość maksymalna - 165cm
- długość maksymalna - 55cm
- szerokość maksymalna – 11cm
- głębokość posadowienia - 60cm

## ZADASZONY KOSZ NA ŚMIECI



kosz na śmieci metalowy, z daszkiem i obrotowym pojemnikiem

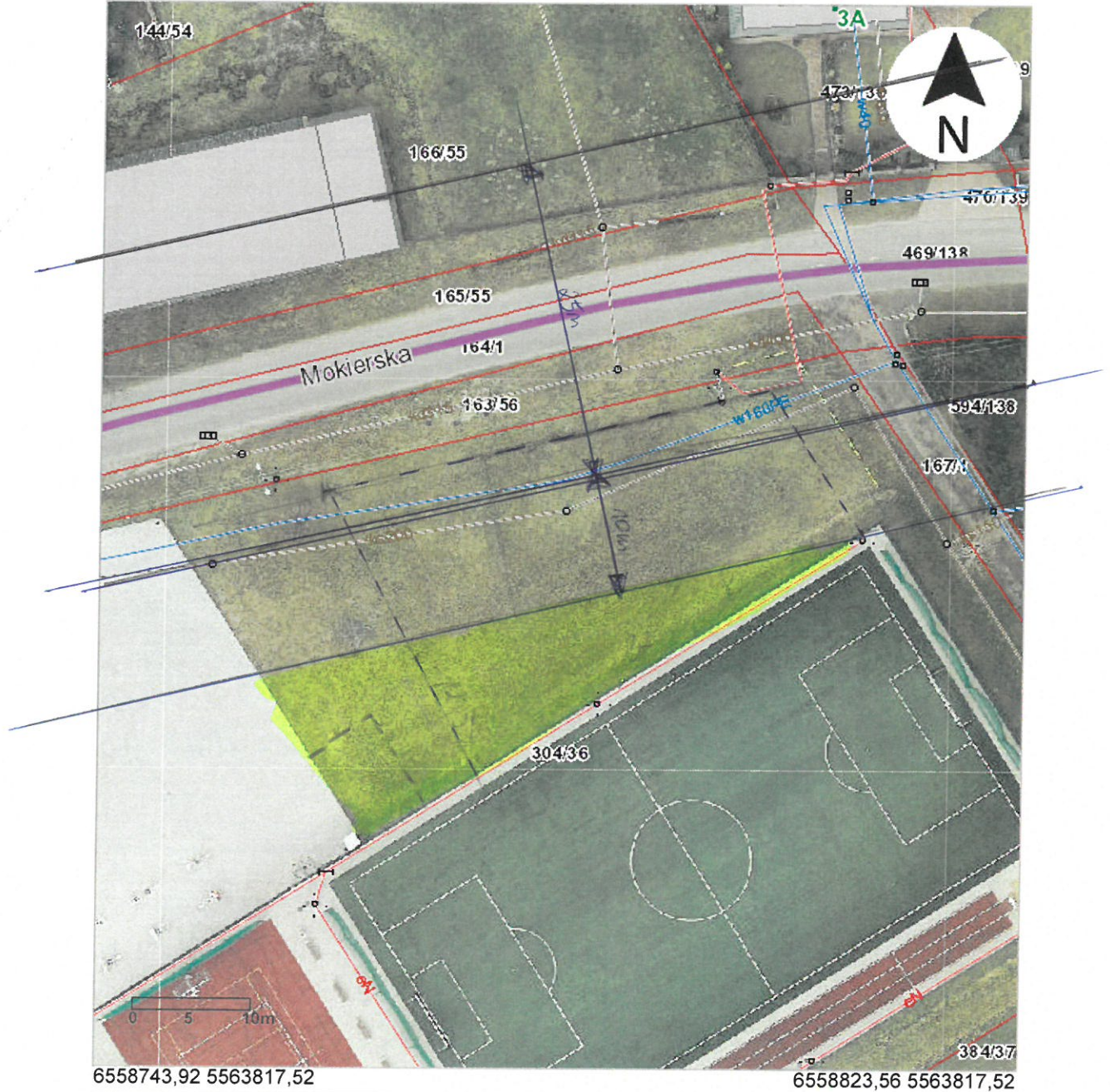
- wysokość maksymalna - 120cm
- wysokość wsypu - 90cm
- średnica kosza - 30cm
- pojemność - 40l





6558743,92 5563909,60

6558823,56 5563909,60



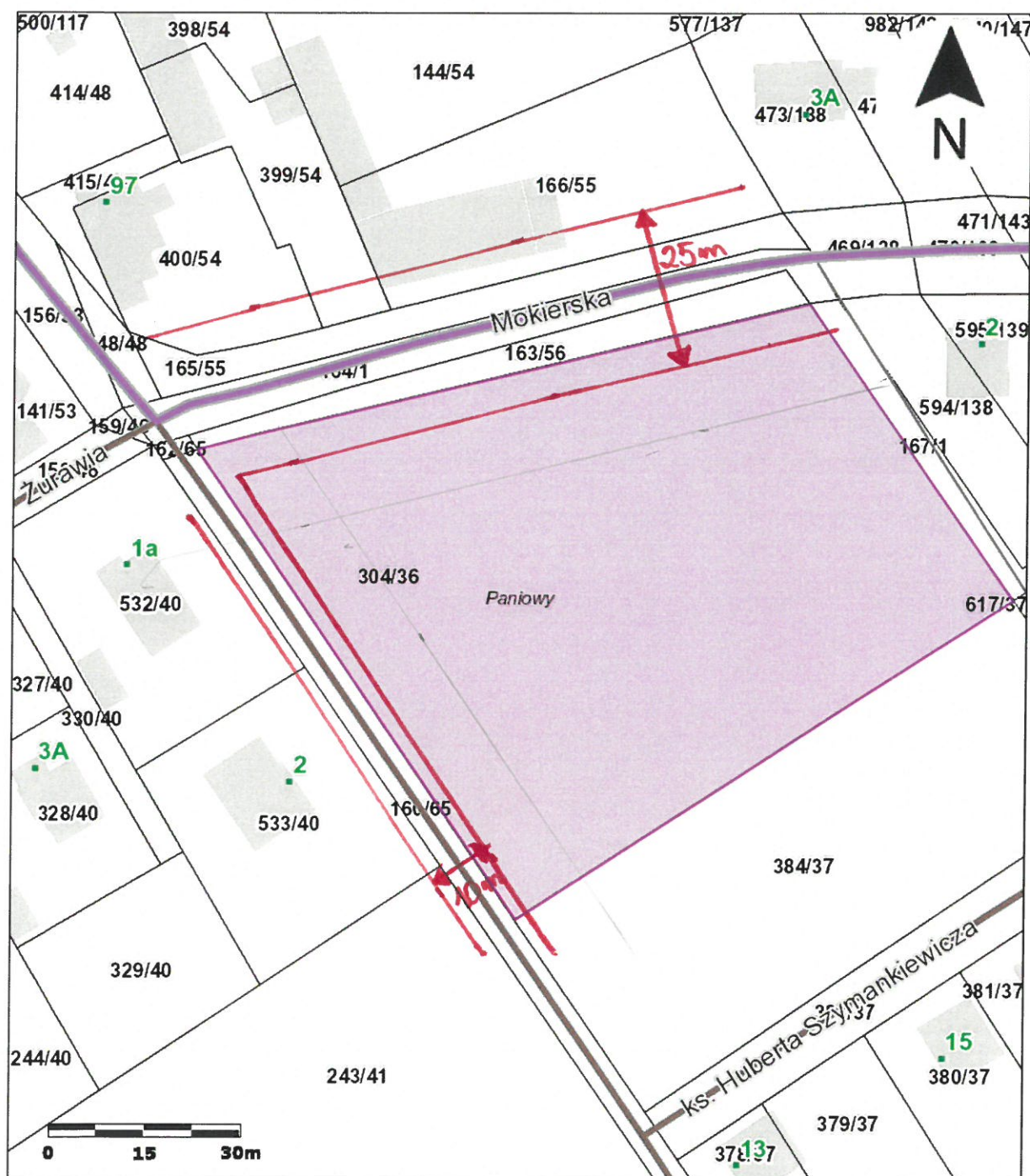
6558743,92 5563817,52

6558823,56 5563817,52

**Uwaga:** Ten wydruk ma charakter wyłącznie poglądowy i w żadnym razie nie może być traktowany jako dokument oficjalny.

--- ogrodzenie

Mapa:  
gis  Ład przestrzenny



Uwaga: Ten wydruk ma charakter wyłącznie poglądowy i w żadnym razie nie może być traktowany jako dokument oficjalny.

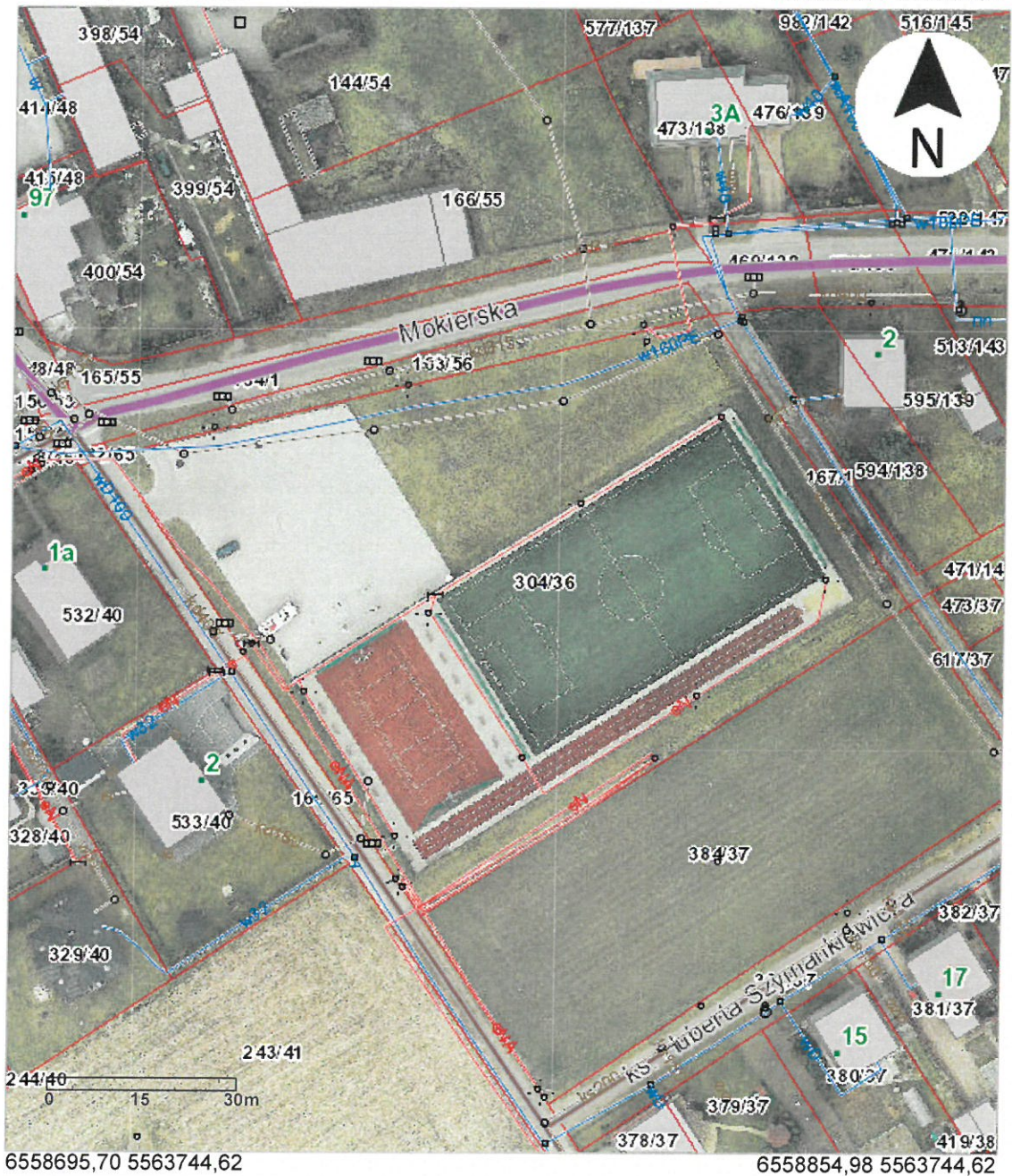


Mapa:  
Sieć uzbrojenia terenu

1:1000

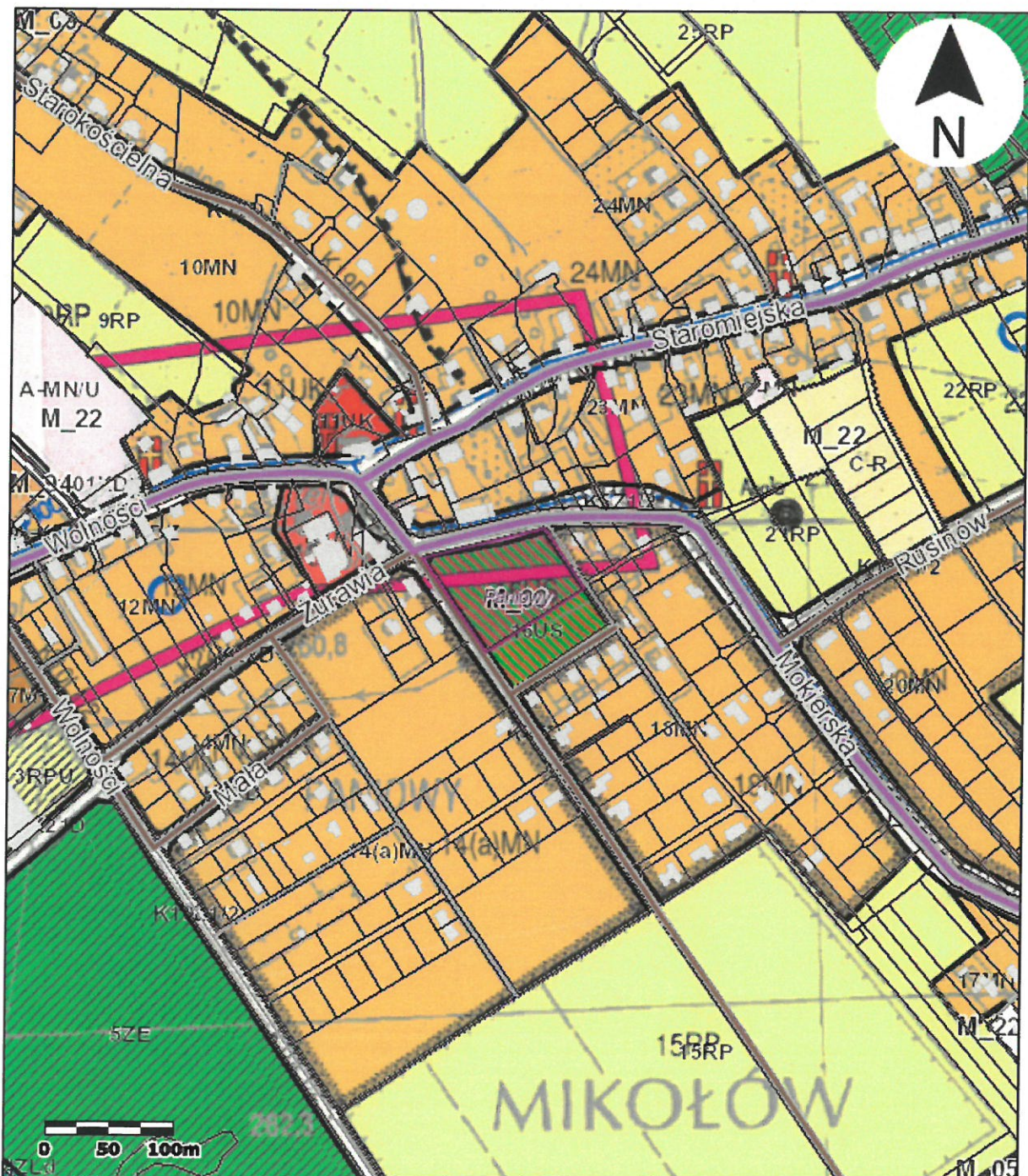
6558695,70 5563928,77

6558854,98 5563928,77



**Uwaga:** Ten wydruk ma charakter wyłącznie poglądowy i w żadnym razie nie może być traktowany jako dokument oficjalny.

Mapa:  
gis  Ład przestrzenny



Uwaga: Ten wydruk ma charakter wyłącznie poglądowy i w żadnym razie nie może być traktowany jako dokument oficjalny.