



BUDŻET
OBYWATELSKI
Mikolow głosuje!

27360 7. 2024. P

Urząd Miasta Mikolow	
Zal. /	Godz. 10:52
wpłynęło 2024 -07- 19	
BGF	
poczta	osobiście

NUMER PROJEKTU:

(wypełnia Wydział Rozwoju i Funduszy
Zewnętrznych - BGF)

16 / 2024

FORMULARZ ZGŁOSZENIA PROJEKTU W RAMACH BUDŻETU OBYWATELSKIEGO W MIKOŁOWIE

IMIĘ I NAZWISKO WNOSKODAWCY	AGNIESZKA BYRTEK-ZDEBEL		
ADRES ZAMIESZKANIA	ULICA	NR DOMU	NR MIESZKANIA
WIEK	KONTAKT -MAIL:		
Wyrażam zgodę na przekazanie moich danych kontaktowych innemu wnioskodawcy celem konsultacji w przypadku zgłoszenia podobnych projektów w tej samej lub zbliżonej lokalizacji.			<input checked="" type="checkbox"/> TAK <input type="checkbox"/> NIE
TYTUŁ PROJEKTU (maksymalna długość: 100 znaków, w przypadku gdy zostanie przekroczony limit znaków zastrzega się możliwość skrócenia tytułu przez Urząd Miasta na potrzeby informacji i promocji).			
Kraina Nauki i Zabawy- Niezwykły Zakątek Mikolowskich Odkrywców			
STRESZCZENIE PROJEKTU Proszę opisać w kilku zdaniach, czego projekt dotyczy i jakie cele ma realizować. Streszczenie będzie publikowane na potrzeby głosowania.			
Kraina Nauki i Zabawy - Niezwykły Zakątek Mikolowskich Odkrywców to innowacyjny projekt, który ma na celu stworzenie nowoczesnej i ogólnodostępnej przestrzeni edukacyjno-rekreacyjnej dla mieszkańców Mikolowa. Projekt obejmuje wykonanie dokumentacji projektowej, zakup i instalację 15 certyfikowanych urządzeń edukacyjnych, w tym: ksylofonu, panelu muzycznego, bębnów, głuchego telefonu, kotyski Newtona, kompasu, peryskopu, naukowego hexu, koła optycznego, pisania lustrzanego, eko memory, panelu sensorycznego, rur deszczowych, kalejdoskopu oraz tablicy edukacyjnej z planszą eko dom i pierwsza pomoc. Dodatkowo, projekt przewiduje instalację ławek i koszy na śmieci, które wzbogacą strefę rekreacyjną, zapewniając komfortowe miejsce do odpoczynku. Po zakończeniu montażu urządzeń zostaną wykonane odpowiednie prace ogrodnicze, wyrównujące teren i zapewniające estetyczny wygląd przestrzeni. Kraina Nauki i Zabawy stworzy wyjątkowe miejsce, które będzie służyło zarówno do zabawy, jak i edukacji. Dzieci i młodzież będą mogły rozwijać swoje umiejętności i zainteresowania w interaktywny sposób, a uczniowie szkół z Mikolowa zyskają nowe możliwości edukacyjne. Mieszkańcy miasta otrzymają atrakcyjne miejsce do spędzania wolnego czasu, co przyczyni się do integracji społeczności lokalnej oraz wzbogaci ofertę rekreacyjną Mikolowa.			
LOKALIZACJA PROJEKTU Proszę wskazać jak najdokładniej miejsce realizacji projektu, jeśli to możliwe to adres lub numer działki . Do wniosku obowiązkowo należy dołączyć mapę sytuacyjną danego obszaru (możliwy zrzut ekranu z mapy internetowej).			
Projekt Kraina Nauki i Zabawy - Niezwykły Zakątek Mikolowskich Odkrywców zostanie zrealizowany na działce nr 884/77, obręb 0029. Działka ta znajduje się w Mikolowie, w pobliżu kilku kluczowych punktów, które są ważne dla lokalnej społeczności. W bezpośrednim sąsiedztwie znajdują się: Hufiec			

Ziemi Mikołowskiej im. Bohaterów Powstań Śląskich (ZHP), Szkoła Podstawowa nr 1 im. Powstańców Śląskich, Szkoła Podstawowa nr 3 z Oddziałami Integracyjnymi oraz obiekty sportowe MOSiR Mikołów.

STAN WŁASNOŚCIOWY TERENU

Proszę wpisać czy jest to teren Gminy czy Skarbu Państwa w użytkowaniu wieczystym Gminy (UWAGA: projekt musi zakładać realizację zadania na terenach będących przedmiotem własności Miasta nieobciążonych na rzecz osób trzecich lub na terenach stanowiących własność Skarbu Państwa będących w użytkowaniu wieczystym Miasta).

Teren Gminy

SZACUNKOWY KOSZT REALIZACJI PROJEKTU

Proszę uwzględnić wszystkie możliwe składowe części projektu oraz ich szacunkowe koszty. Koszty te będą oceniane i weryfikowane przez pracowników Urzędu Miasta. W przypadku braku miejsca proszę dodać kolejne wiersze.

Należy uwzględnić w szacowaniu kosztów projektu koszty dokumentacji projektowej.

SKŁADOWE CZĘŚCI PROJEKTU:	KOSZT:
1. Plan zagospodarowania terenu	12 300,00 PLN
2. Prace ogrodnicze	4 920,00 PLN
3. Urządzenia edukacyjne wraz z transportem i montażem	194 785,00 PLN
4. Ławka (3 szt.) – wraz z montażem	5 535,00 PLN
5. Kosz (2 szt.) – wraz z montażem	2 460,00 PLN
ŁĄCZNIE SZACUNKOWO:	220 000,00 PLN

DOSTĘPNOŚĆ PROJEKTU DLA MIESZKAŃCÓW

Proszę krótko opisać jak zrealizowany projekt będzie służył mieszkańcom, np. proszę podać ile osób z niego może korzystać, czy będzie używany cały rok czy tylko sezonowo. Proszę uzasadnić ogólnodostępność projektu.

Zrealizowany projekt **Kraina Nauki i Zabawy - Niezwykły Zakątek Mikołowskich Odkrywców** będzie ogólnodostępny dla wszystkich mieszkańców Mikołowa. Przestrzeń ta zostanie zaprojektowana w taki sposób, aby mogła być użytkowana przez cały rok, niezależnie od pory roku. Dzięki zastosowaniu trwałych i odpornych na warunki atmosferyczne materiałów, zamontowane urządzenia edukacyjne będą dostępne zarówno latem, jak i zimą. Projekt będzie idealnym miejscem do zabawy i nauki dla dzieci i młodzieży z okolicznych szkół. Rodziny z dziećmi będą mogły spędzać czas w interaktywny i edukacyjny sposób, a społeczność lokalna będzie miała nowe miejsce do wspólnych spotkań i aktywności. Uczniowie będą mieli dostęp do unikalnych urządzeń edukacyjnych, które mogą być wykorzystywane do zajęć dydaktycznych i pozalekcyjnych. Projekt ma potencjał, by każdego dnia korzystało z niego kilkadziesiąt osób, w tym uczniowie szkół w ramach zajęć szkolnych, grupy harcerskie oraz mieszkańcy w czasie wolnym.

Centralne położenie działki nr 884/77 zapewnia łatwy dostęp dla mieszkańców całego Mikołowa. Projekt przewiduje instalację ławek i koszy na śmieci, co zwiększa komfort użytkowników. Trwałe materiały i staranne wykonanie urządzeń gwarantują, że będą one dostępne przez cały rok. Projekt wspiera integrację różnych grup społecznych, umożliwiając wspólne spędzanie czasu w przestrzeni sprzyjającej edukacji i zabawie. Dzięki tym cechom, **Kraina Nauki i Zabawy - Niezwykły Zakątek Mikołowskich Odkrywców** będzie służyć szerokiemu gronu mieszkańców Mikołowa, oferując wartościowe i dostępne miejsce do nauki i rekreacji.

GENEROWANIE KOSZTÓW UTRZYMANIA PROJEKTU W NASTĘPNYCH LATACH

Jeżeli tak to prosimy wymienić jakie, np. koszty energii, wody, konserwacji.

Regularne przeglądy techniczne są niezbędne, aby utrzymać urządzenia w dobrym stanie i zapewnić ich bezpieczne użytkowanie. Szacowany koszt rocznych przeglądów wynosi 2500 zł.

ZAŁĄCZNIKI OBOWIĄZKOWE DO SKŁADANEGO PROJEKTU:

- 1) Lista poparcia projektu
- 2) Mapa obszaru, na którym ma być realizowany projekt

ZAŁĄCZNIKI DODATKOWE (NIEOBOWIĄZKOWE) np. zdjęcia, szkice sytuacyjne, plany:

1. **Zestawienie fotograficzne wybranych elementów edukacyjnych**

2.

OŚWIADCZENIA

Oświadczam, iż zapoznałam/zapoznałem się z zasadami budżetu obywatelskiego zawartymi w uchwale Rady Miejskiej Mikołowa w sprawie ustalenia zasad budżetu obywatelskiego na rok 2025 i akceptuję zawarte w nich warunki.

- ✓ Oświadczam, iż jestem mieszkańcem Gminy Mikołów
- ✓ Oświadczam, iż wszystkie informacje podane w formularzu oraz załącznikach są zgodne ze stanem faktycznym i prawnym.

PODPIS WNIOSKODAWCY

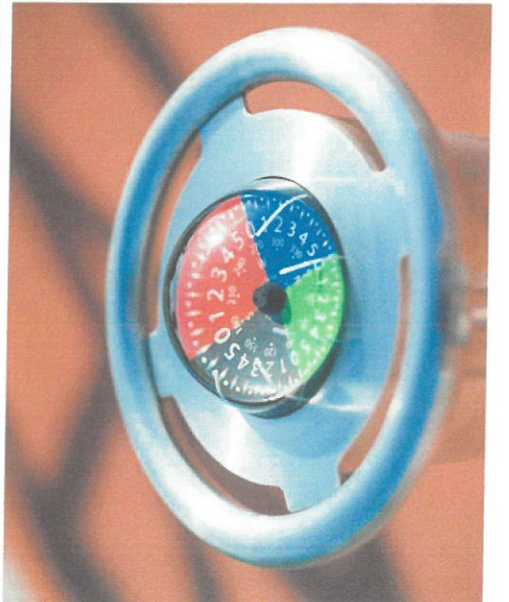
**PODPIS OPIEKUNA PRAWNEGO WNIOSKODAWCY
(w przypadku osób, które nie ukończyły 18 roku życia)**

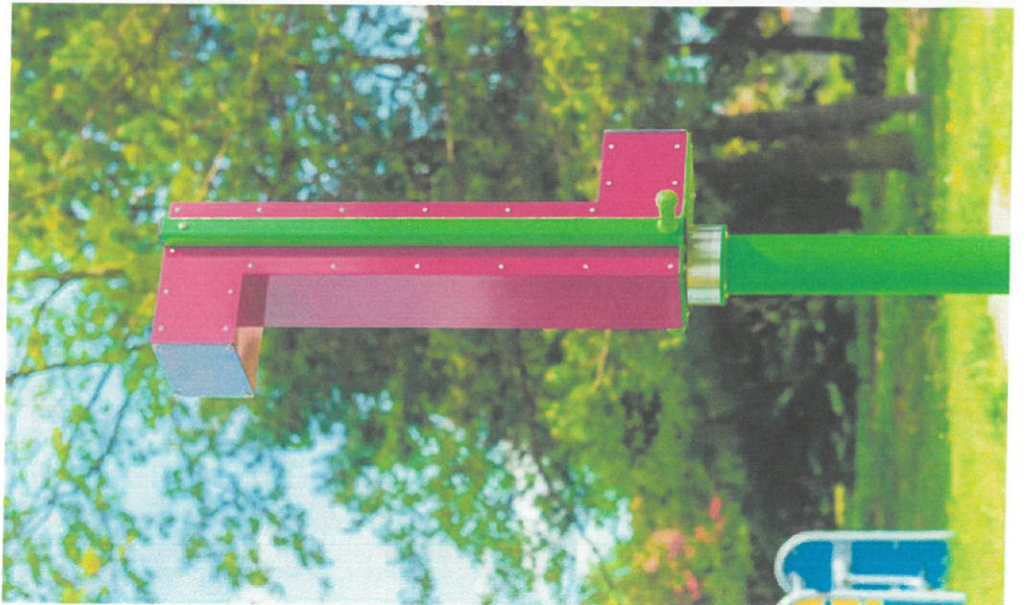
FORMULARZ NALEŻY ZŁOŻYĆ :

1. **OSOBIŚCIE:** Urząd Miasta Mikołów, Rynek 16, 43-190 Mikołów, Biuro Podawcze z dopiskiem „budżet obywatelski”
2. **ZA POMOCĄ POCZTY ELEKTRONICZNEJ** - na adres: obywatelski@mikolow.eu pod warunkiem, iż formularz oraz lista poparcia będzie stanowiła skan oryginalnych dokumentów.
3. **ZA POMOCĄ FORMY ELEKTRONICZNEJ (format pdf)**, z wykorzystaniem profilu zaufanego w platformie elektronicznej ePUAP wraz ze zeskanowaną dokumentacją stanowiącą załączniki do projektu.
4. **Oryginały dokumentów należy dostarczyć do Urzędu w terminie 7 dni od dostarczenia mailem.**
5. **POCZTĄ** - na adres: Urząd Miasta Mikołów, Rynek 16, 43-190 Mikołów, Biuro Podawcze, z dopiskiem „budżet obywatelski”

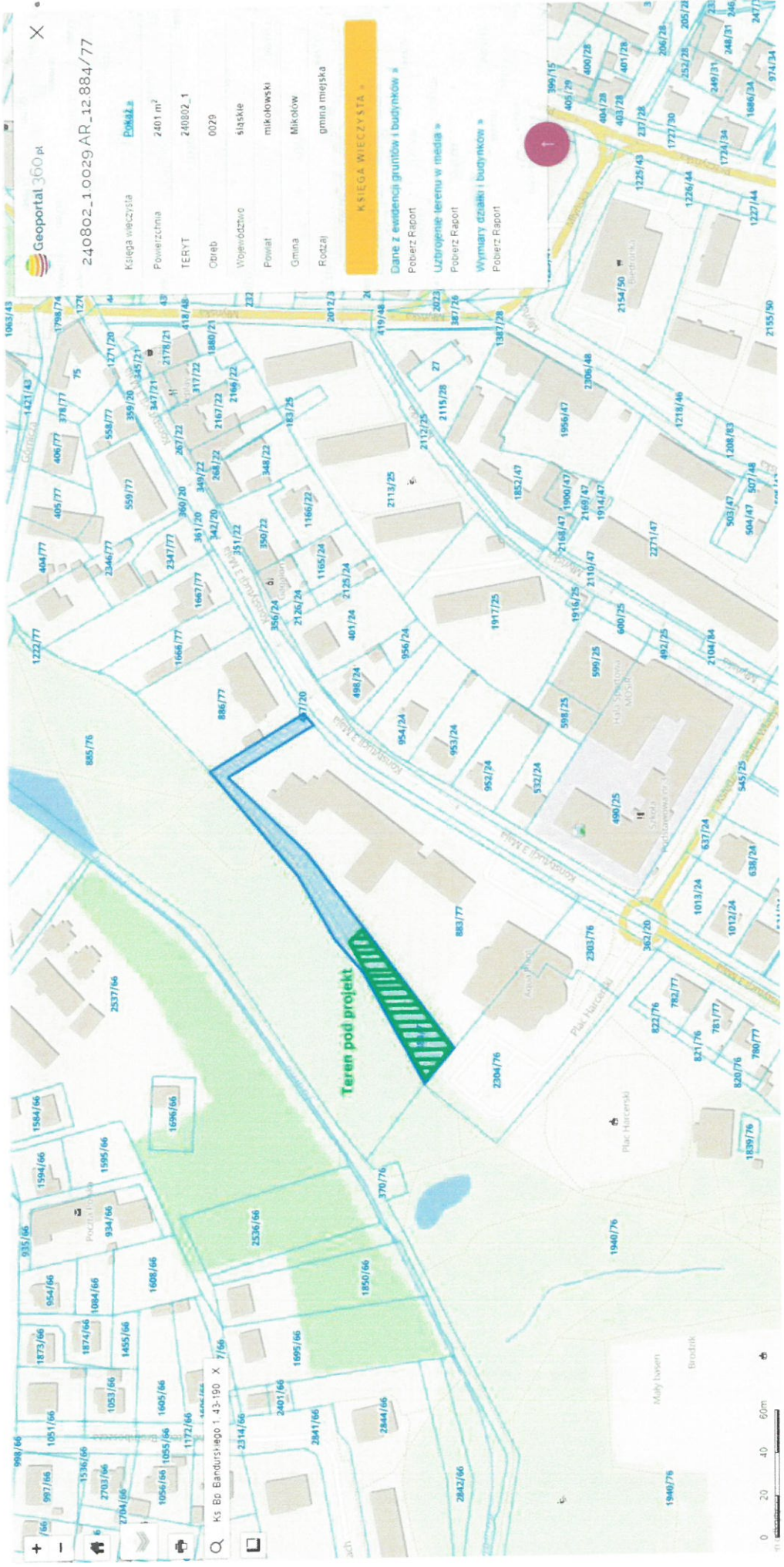
Administratorem Danych Osobowych zawartych w „Formularzu zgłoszenia projektu” od momentu jego złożenia w Urzędzie Miasta Mikołów jest Urząd Miasta Mikołów z siedzibą pod adresem: Rynek 16, 43-190 Mikołów, reprezentowany przez Burmistrza Mikołowa.

Szczegółowe informacje o przetwarzaniu w/w danych osobowych znajdują się na stronie internetowej budżetu obywatelskiego Gminy Mikołów: www.obywatelski.mikolow.eu w zakładce „O BUDŻECIE” → „Do pobrania”; (link: https://obywatelski.mikolow.eu/o_budzecie/18/do_pobrania.html).









Geoportal 360.pl

240802_1.0029.AR_12.884/77

Kolega wiecziŝta	Podkŝ
Powierzchnia	2401 m ²
TERYT	240802_1
Osiedl	0029
Wojewoŝtwa	ŝlŝskie
Powiat	mikolowski
Gmina	Mikolow
Rodzaj	gmina miejska

KSIĘGA WIECZYTA

- Dane z ewidencji gruntów i budynków *
- Pobierz Raport
- Uzbrojone terenu w nisidia *
- Pobierz Raport
- Wymiary dzialki i budynków *
- Pobierz Raport



